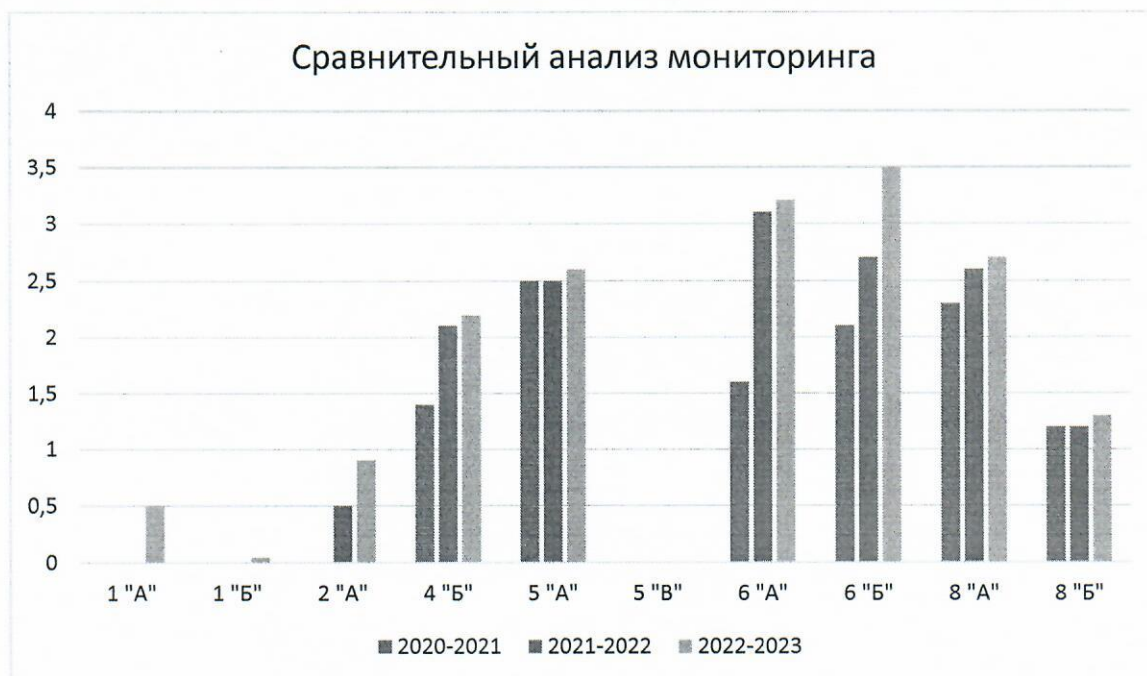


## Сравнительный анализ результатов мониторинга по учебным годам

Класс	2019-2020 учебный год	2020-2021 учебный год	2021-2022 учебный год	2022-2023 учебный год	Динамика
1 «А»	-	-	-	0,5 (10%)	Образован 2022-2023 уч.г
1 «Б»	-	-	-	0,05 (1 %)	Образован 2022-2023 уч.г
2 «А»	-	-	0,5 (10%)	0,9 (18%)	0,1
4 «Б»	0,5	1,4	2,1 (30%)	2,2 (44%)	0,1
5«А»	0,6	2,5	2,5 (50%)	2,6 (52%)	0,1
5 «В»	-	-	1,1 (22%)	1,3 (26%)	0,1
6 «А»	1,1	1,6	3,1 (62%)	3,2 (64%)	0,1
6 «Б»	-	2,1	2,7 (54%)	3,5 (68%)	0,1
6 «В»	0,4	0,8	0,8 (16%)	0,9 (18%)	0,1
8 «А»	-	2,3 (49%)	2,6 (52%)	2,7 (54%)	0,1
8 «Б»	1,8	1,2	1,2 (24%)	1,3 (26 %)	0,1
И.О.	0,3	0,4	0,5 (10%)	1,3 (26)	0,1



учитель-дефектолог Маераш Н.В. / *Маераш*